

LIEBE LEHRKRÄFTE,

Wir freuen uns schon auf den gemeinsamen Tag mit euch! **Das Klima-Camp dauert 3 x 90 min + Pausen, Startzeit flexibel.** Hier findet ihr zusammengefasst, was wir vorhaben und wie ihr uns unterstützen könnt.

ABLAUF | DAS IST DER PLAN:

Phase 1 (90 min)

- Warm Up / Vorstellung
- Interaktive Präsentation „10-Fakten-Gebirge“ – Einführung ins Thema Klimawandel inkl. Quizfragen

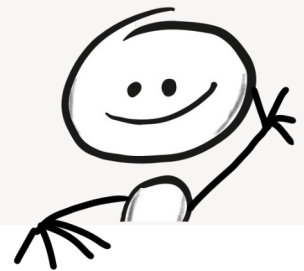
Phase 2 (90 min)

- Teamwork – gemeinsam an Lösungen arbeiten (z. B. Klimawandel verstehen, App-Entwicklung, Klima-Redaktion oder Klimaschutz als Beruf)
- Optional: 2-3 Schüler:innen erstellen einen kleinen Film

Phase 3 + 4 (90 min)

- Präsentation und Besprechung der Ergebnisse
- „Was nehme ich mit?“ – Feedbackrunde und Abschluss


Hier brauchen Schüler:innen phasenweise **jeweils ein iPad oder Handy** für interaktive Quizze & Recherche.



WIE DU UNS UNTERSTÜTZEN KANNST:

- Wir brauchen einen **Raum** mit **Beamer, TV** oder **Smartboard**, und idealerweise **WLAN** und **Wasser**.
- In **Phase 1**: Sag 2-3 einleitende Sätze, behalte dann deine Klasse im Blick, nimm potentielle Störungen wahr und reagiere nach deinem pädagogischen Ermessen.
- In **Phase 2**: Unterstütze die Gruppenarbeit, indem du interessiert nachfragst und Denkanstöße gibst.
- In **Phase 3 + 4**: Lobe deine Klasse für ihre Ergebnisse und teile deine eigenen Learnings.



DIESE SCHRITTE FOLGEN NOCH:

- Wir schicken euch einen **Kooperationsvertrag**, der die Rahmenbedingungen der Zusammenarbeit festhält.
- Zusätzlich erhaltet ihr eine übersichtliche **To-Do-Liste**: Darin sind z. B. die Themen Datenschutz-Einverständniserklärung und genauer Treffpunkt gelistet – für den Überblick und zum Abhaken.

**Habt ihr noch offene Fragen?
Meldet euch gerne und ganz unkompliziert!**